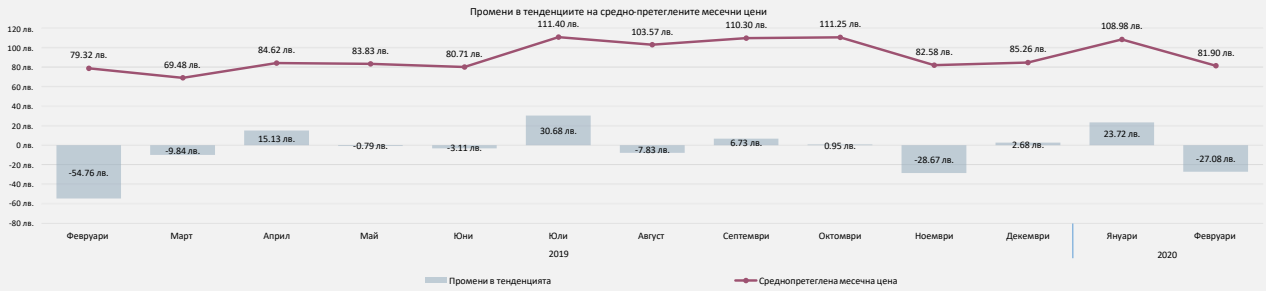
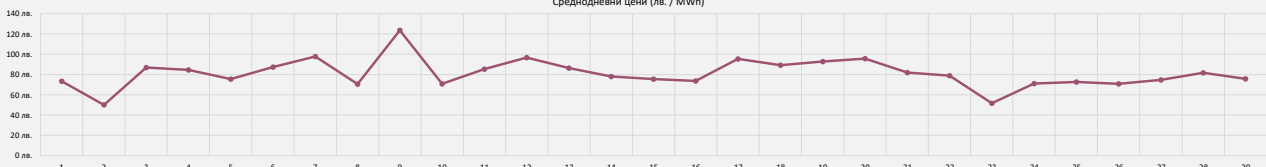


Пазар Ден напред
Февруари 2020

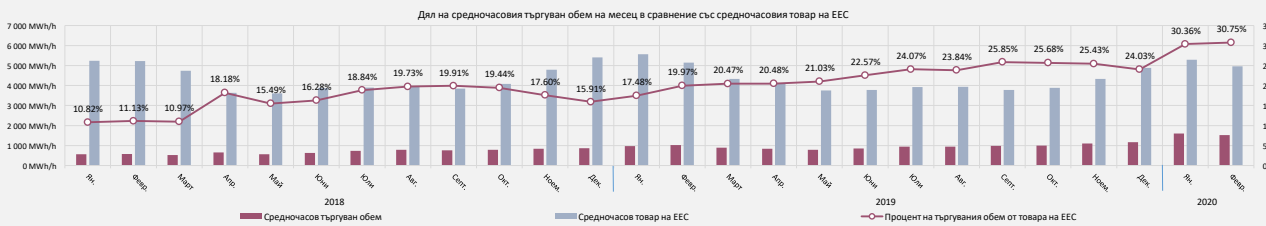
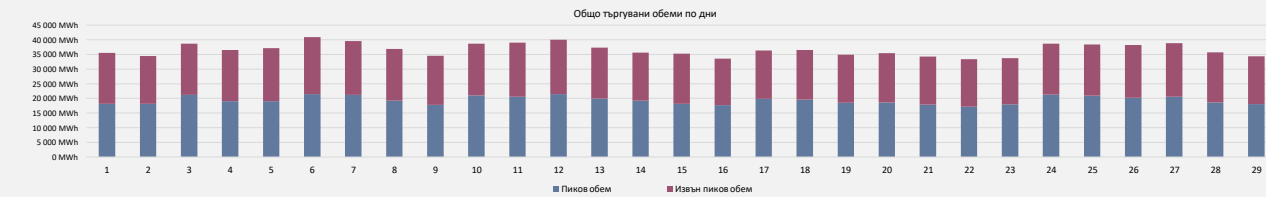
Месечни цени

Цени (лв./MWh)	Февруари	Януари	%	Изменение
Средна цена базов товар	81.00 лв.	107.57 лв.	-24.7%	-26.57 лв.
Средна цена пиков товар	89.72 лв.	119.05 лв.	-24.6%	-29.33 лв.
Средна цена извънпиков товар	72.28 лв.	96.08 лв.	-24.8%	-23.81 лв.
Най-ниска цена	14.04 лв.	38.28 лв.	-63.3%	-24.24 лв.
Най-висока цена	185.98 лв.	220.07 лв.	-15.5%	-34.09 лв.
Среднопретеглена цена	81.90 лв.	108.98 лв.	-24.8%	-27.08 лв.



Търгувани обеми

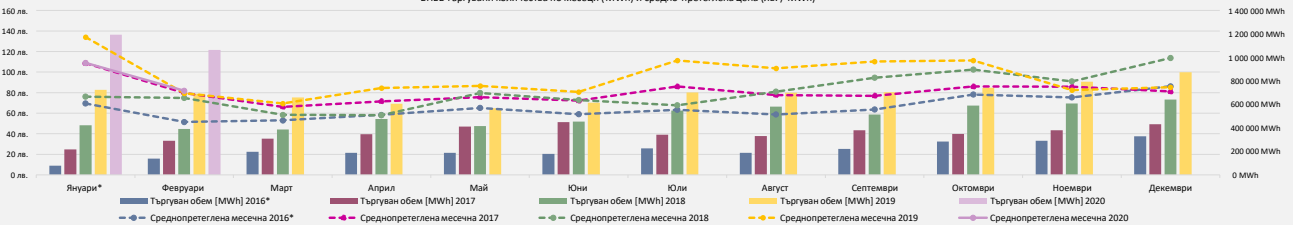
Търгувани обеми	Февруари	Януари	%	Изменение
Общо търгуван базов обем	1,062,967.2 MWh	1,194,077.0 MWh	-11.0%	-131,099.8 MWh
Пиков обем	562,920.1 MWh	630,396.9 MWh	-10.7%	-67,476.8 MWh
Извънпиков обем	500,047.1 MWh	563,680.1 MWh	-11.3%	-63,633.0 MWh
Среднодневен търгуван обем	36,654.0 MWh	38,518.6 MWh	-4.8%	-1,864.6 MWh
Средночасов търгуван обем	1,527.3 MWh/h	1,604.9 MWh/h	-4.8%	-77.7 MWh/h
Регистр. пазарни участници	76	76	0.0%	0



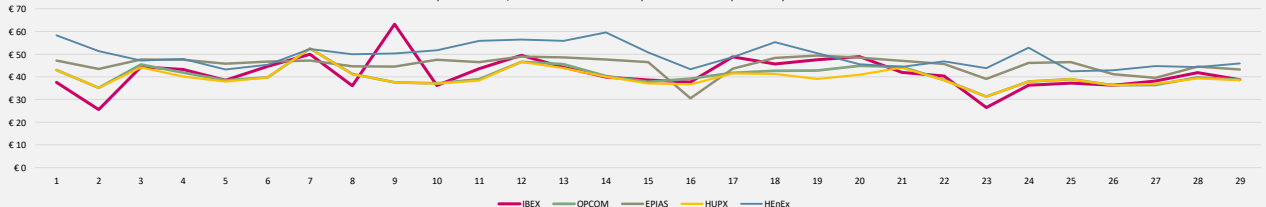
*ENTSO-E Transparency Day Ahead Actual Total Load - реализиран брутен почасов товар в ЕЕС на Република България [MWh / h]

БНЕБ статистически данни и сравнение на цените с регионалните енергийни борси

БНЕБ търгувани количества по месеци (MWh) и средно-претеглена цена (лв. / MWh)

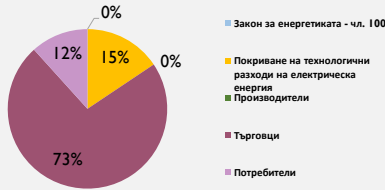


Сравнение на цени базов обем на БНЕБ с регионалните енергийни борси



Търговани обеми на пазар ден напред за февруари 2020 г. по вид на търговския участник			
	Покупки	Продажи	
Закон за енергетиката - чл. 100	0%	25%	
Покриване на технологични разходи на електрическа енергия	16%	0%	
Производители	0%	67%	
Търговци	73%	8%	
Потребители	12%	0%	

Февруари 2020 ПОКУПКИ за ден напред в %



Февруари 2020 ПРОДАЖБИ за ден напред в %



Пазар в Рамките на деня
Февруари 2020

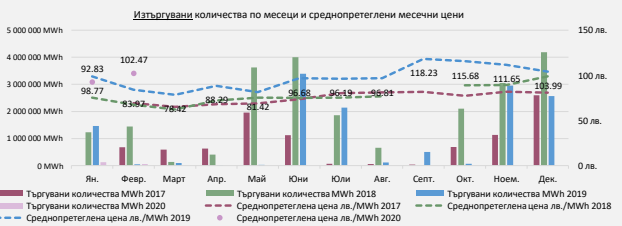
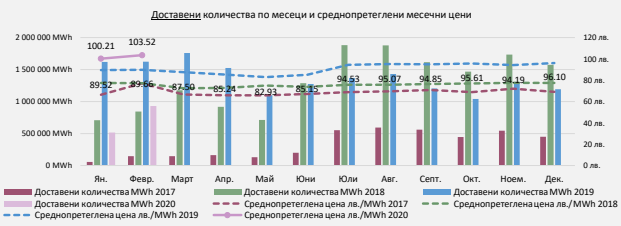
Месечни обеми на търговия и цени

Показатели	Февруари	Януари	%	Изменение
Среднопредетелена цена	81.98 лв./MWh	127.13 лв./MWh	-35.5%	-45.15 лв./MWh
Среднопредетелена цена пиков товар	89.54 лв./MWh	140.85 лв./MWh	-36.4%	-51.31 лв./MWh
Среднопредетелена цена извънпиков товар	73.37 лв./MWh	106.62 лв./MWh	-31.2%	-33.26 лв./MWh
Общо търгован базов обем	38,425.1 MWh	54,634.4 MWh	-29.7%	-16,209.3 MWh
Пиков обем	20,475.8 MWh	32,743.1 MWh	-37.5%	-12,267.3 MWh
Извънпиков обем	17,949.3 MWh	21,891.3 MWh	-18.0%	-3,942.0 MWh
Среднодневен търгован обем	1,325.0 MWh	1,762.4 MWh	-24.8%	-437.4 MWh
Средночасов търгован обем	55.2 MWh/h	73.4 MWh/h	-24.8%	-18.2 MWh/h
Регистр. пазарни участници	57	57	0.0%	0
Активни пазарни участници	44	41	7.3%	3



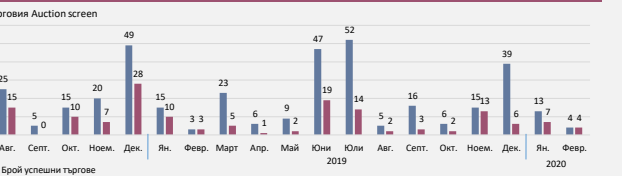
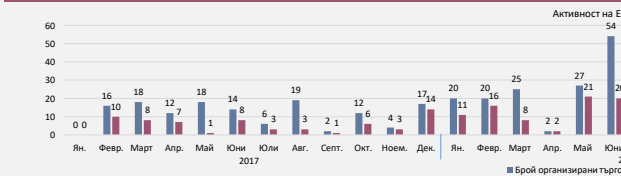
Централизиран пазар за двустранни договори
Обеми с доставка през февруари и обеми на сделки изтърговани през февруари с бъдеща доставка

Месечни обеми на търговия и цени - Екран за търговия Auction screen



Показатели	Февруари	Януари	%	Изменение
Февруари доставени количества	103.52 лв./MWh	100.21 лв./MWh	3.3%	3.31 лв./MWh
Среднопредетелена цена	928,000.8 MWh	515,941.5 MWh	79.9%	412,059.4 MWh

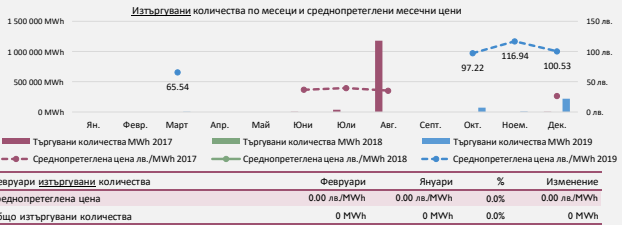
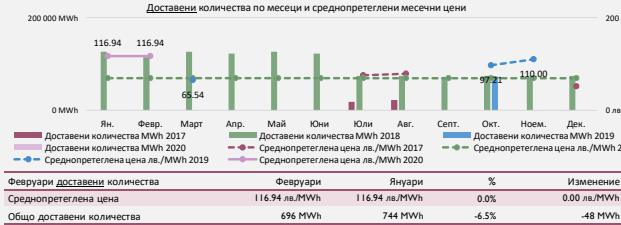
Показатели	Февруари	Януари	%	Изменение
Февруари изтърдавени количества	102.47 лв./MWh	92.83 лв./MWh	10.4%	9.65 лв./MWh
Среднопредетелена цена	56,549.0 MWh	125,959.0 MWh	-55.1%	-69,410.0 MWh



Брой на успешни сесии на екран Auction за февруари	Продукти	Измърдавени кол.	Среднопредетелена цена
1	IBEX Auction (Sellers) IBEX Auction (Sellers) (15.08.2019-31.12.2019) Non-standardized; Deviation Hourly (-100/+300%)	40,325 MWh	105.00 лв.
2	IBEX Auction (Buyers) (01.03-20.03).2020 Baseload	7,200 MWh	96.20 лв.
3	IBEX Auction (Buyers) (01.03-21.03).2020 Baseload	7,560 MWh	96.80 лв.
4	IBEX Auction (Sellers) (01.05-30.06).2020 Non-standardized; Deviation Hourly (-100%/+200%)	1,464 MWh	93.00 лв.

* При продукти с отклонения в профила, количествата и цените се изчисляват съгласно търгованите базови количества.

Месечни обеми на търговия и цени - Екран за търговия Continuous Trading



Показатели	Февруари	Януари	%	Изменение
Февруари доставени количества	116.94 лв./MWh	116.94 лв./MWh	0.0%	0.00 лв./MWh
Среднопредетелена цена	696 MWh	744 MWh	-6.5%	-48 MWh

Показатели	Февруари	Януари	%	Изменение
Февруари изтърдавени количества	0.00 лв./MWh	0.00 лв./MWh	0.0%	0.00 лв./MWh
Среднопредетелена цена	0 MWh	0 MWh	0.0%	0 MWh

Цените са без ДДС и акциз